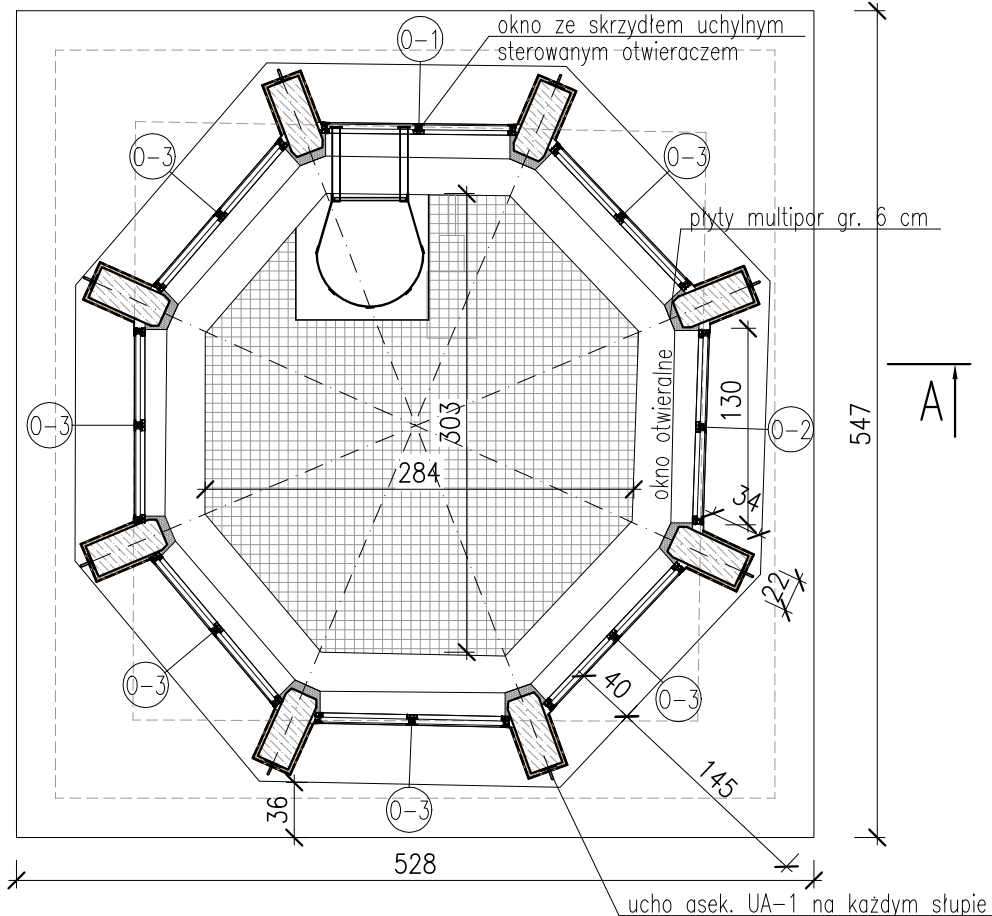


WIEŻYCZKA STAN PROJ.

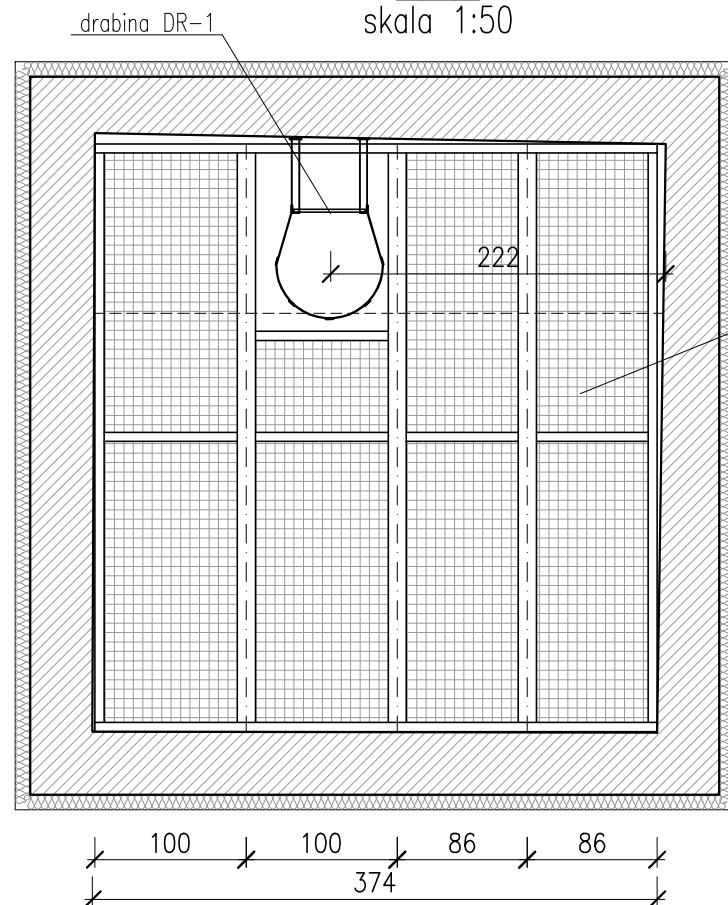
skala 1:50

1-1
skala 1:50

wejsście do klatki schod.

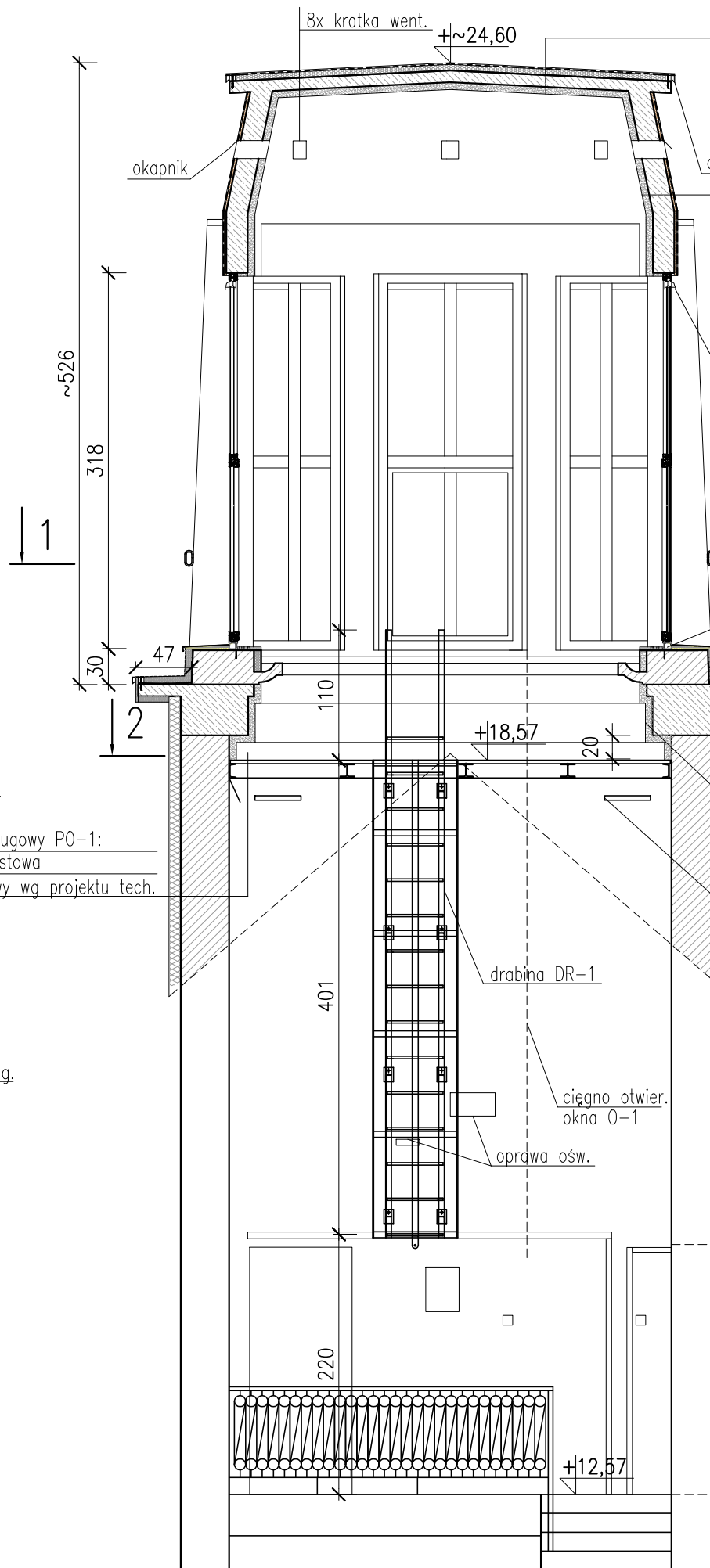


2-2
skala 1:50



podest obsług. PO-1:
krata pomostowa
ruszt stalowy wg projektu tech.

podest obsług.
PO-1



dach:

membrana PVC/EPDM mocow. mech.
plyty z wełny min. gr.5 cm np. Dachoterm S
paroizolacja – papa
warstwa wyrównawcza/spadkow.
emulsja gruntująca
strop żelb. po naprawie PCC
plyty mineralne multipor gr.6cm
mocowanie mechaniczne
tynk mineralny

ściana:

blacha tytan-cynk gr. 0,7 mm
kolor blaugrau zbliżony do RAL7031, na rąbek
mata strukturalna
plyty OSB4 gr. 18 mm zaimpregnowane
zaprawa uszczelniająca
ściana żelb. po naprawie
plyty mineralne multipor gr.6 cm
tynk mineralny

nawiewnik "naszybowy"

np. Variavent lub AR75

ucho asek. UA-1 na każdym słupie

"ciepły" parapet XPS

parapet tytan-cynk gr. 0,7 mm

obróbka okapowa montowana na krawędziaku drew.

gzyms:

membrana PVC/EPDM mocow. mech.
plyty z wełny miner. gr. 5 cm np. Dachoterm S
zaprawa uszczelniająca
warstwa spadkowa z zaprawy cienkowarstwowej
gzyms żelbetowy po naprawie PCC
plyty z wełny miner. gr. 5 cm np. Dachoterm S
tynk cienkowarstwowy

plyty mineralne multipor gr.6 cm
tynk mineralny

istn. ocieplenie gr. 10 cm

nawiewniki-wymiana

Uwagi:

1. Stan projektowany jest analogiczny dla wszystkich wieżyczek.
2. Użytkowanie drabiny i podestu możliwe wyłącznie z wykorzystaniem technik alpinistycznych przez osoby o odpowiednich kwalifikacjach.
3. Do wejścia na drabinę stałą konieczne jest wykorzystanie drabiny przenośnej.

NAZWA PROJEKTU REMONT PIĘCIU WIEŻYCEK W BUDYNKU MIESZKALNYM WIELORODZINNYM ZLOKALIZOWANYM PRZY UL. BOCHENSKIEGO 6-8, BATOREGO 15-27, BIBLIOTECZNEJ 19-23 W TYCHACH		
NAZWA OBIEKTU BUDOWLANEGO BUDYNEK MIESZKALNY WIELORODZINNY		
TYTUŁ RYSUNKU WIEŻYCZKA - STAN PROJ.		
PROJEKTOWAŁ	mgr inż. MICHAŁ BITNER SLK/1380/PWBKb/24	
SKALA 1:50	DATA czerwiec 2025 r.	NR RYS. PT8
STEKRA Sp. z o. o. 43-190 MIKOŁÓW, ul. OKRZEJ 25		